

中華民國114年度

新 北 市 總 預 算

新北市政府教育局主管

新北市地方教育發展基金
新北市板橋區大觀國民小學

附屬單位預算之分預算
(非營業部分)

(法定版)

新北市板橋區大觀國民小學編

新北市板橋區大觀國民小學
新北市地方教育發展基金
目 次
中 華 民 國 114 年度

一、業務計畫及預算說明.....	第	1	-	4	頁
二、預算主要表					
1、基金來源、用途及餘絀預計表.....	第	5	-	5	頁
2、基金來源、用途及餘絀預計表說明.....	第	6	-	6	頁
3、現金流量預計表.....	第	7	-	7	頁
三、預算明細表					
1、基金來源明細表.....	第	8	-	8	頁
2、基金用途明細表.....	第	9	-	14	頁
四、預算附表					
單位(或計畫)成本分析表.....	第	15	-	15	頁
五、預算參考表					
1、5年來主要業務計畫分析表.....	第	16	-	16	頁
2、員工人數彙計表.....	第	17	-	17	頁
3、用人費用彙計表-依人員別.....	第	18	-	19	頁
4、用人費用彙計表-依用途別.....	第	20	-	21	頁
5、各項費用彙計表.....	第	22	-	25	頁
六、附 錄					
1、預計平衡表.....	第	26	-	26	頁
2、資本資產明細表.....	第	27	-	27	頁

新 北 市 板 橋 區 大 觀 國 民 小 學

新 北 市 地 方 教 育 發 展 基 金

業務計畫及預算說明

中華民國 114 年度

壹、基金概況

一、設立宗旨及願景

- (一)本校依據「國民教育法」之規定辦理，以養成德、智、體、群、美五育均衡發展之健全國民為宗旨。
- (二)本校自 99 年度起依教育經費編列與管理法第 13 條規定設置「新北市地方教育發展基金」，以促進教育健全發展，提昇教育經費運用績效。

二、施政重點

- (一)培育五育兼備，多元性向發展之健全國民。
- (二)加強生活教育，引導人生正確價值方向和行為態度。
- (三)陶冶並平衡身心發展，促進並調和群己關係。
- (四)發揮輔導效能，防止高關懷學生中輟，建立友善校園。
- (五)結合家長及社區資源，豐富教學活動並落實弱勢照顧以追求公平正義教育。

三、組織概況

本校設置校長 1 人，綜理全校校務，下設教務處、學務處、總務處、輔導室、附設幼兒園、人事室及會計室等單位，員額編制教師 98 人、教保員 3 人、職員 8 人、技工 1 人、工友 3 人、廚工 3 人，共計 117 人。

四、基金歸類及屬性

本基金係預算法第 4 條第 1 項第 2 款所定，特定收入來源，供特殊用

途之特別收入基金，並編製附屬單位預算。

貳、業務計畫

單位：新臺幣千元

一、基金來源

來源別	本年度預算數	實施內容
財產收入	260	權利金收入 26 萬元。
政府撥入收入	158,779	公庫撥款收入 1 億 5,877 萬 9 千元。
規費收入	1,100	使用規費收入 110 萬元。
教學收入	3,318	學雜費收入 331 萬 8 千元。

二、基金用途

業務計畫	本年度預算數	實施內容
國民教育業務計畫	163,372	本年度預算編列 1 億 6,337 萬 2 千元，計有普通班 45 班、特教班 2 班、附設幼兒園 7 班，合計 54 班，學生人數 1,379 人；另有補校 3 班，學生人數 45 人；本計畫擬新購各科教學設備，充實各科教材，以提高教學效能，革新教學方法；辦理場地開放、藝文競賽、數位教學、科學推廣、學生輔導等項目，以期透過各項活動，強健學生身心體魄，增進學生生活智慧；配合校務推動行政處室支援工作，進而增進運作效能。
建築及設備業務計畫	935	本年度預算編列 93 萬 5 千元，計有營建及修建工程 45 萬元，辦理校舍環境改善；其他設備 48 萬 5 千元，辦理充實各項教學及辦公相關設備。

參、預算概要

一、基金來源及用途之預計

(一)本年度基金來源 1 億 6,345 萬 7 千元，較上年度預算數 1 億 6,363 萬 9 千元，減少 18 萬 2 千元，約 0.11%，主要係班級數減少，相關用人費用隨減，而減少公庫撥款收入所致。

(二)本年度基金用途 1 億 6,430 萬 7 千元，較上年度預算數 1 億 6,448 萬 9 千元，減少 18 萬 2 千元，約 0.11%，主要係班級數減少，相關用人費用減少所致。

二、基金餘絀之預計

本年度基金來源及用途相抵後，差短為 85 萬元，與上年度預算數相同，將移用以前基金餘額 85 萬元支應。

三、補辦預算事項：無。

肆、以前年度計畫實施成果概述

一、前（112）年度計畫實施成果概述：基金來源決算數 1 億 6,690 萬 9,437 元，基金用途決算數 1 億 6,685 萬 5,599 元，賸餘數 5 萬 3,838 元。

二、上年度已過期間（113 年 1 月 1 日至 6 月 30 日止）計畫實施成果概述：

(一)基金來源部分：徵收及依法分配收入 8,400 元、勞務收入 94 萬 2,565 元、財產收入 31 萬 3,819 元、政府撥入收入 1 億 456 萬 2,902 元、教學收入 149 萬 3,100 元、其他收入 1 萬 1,000 元。

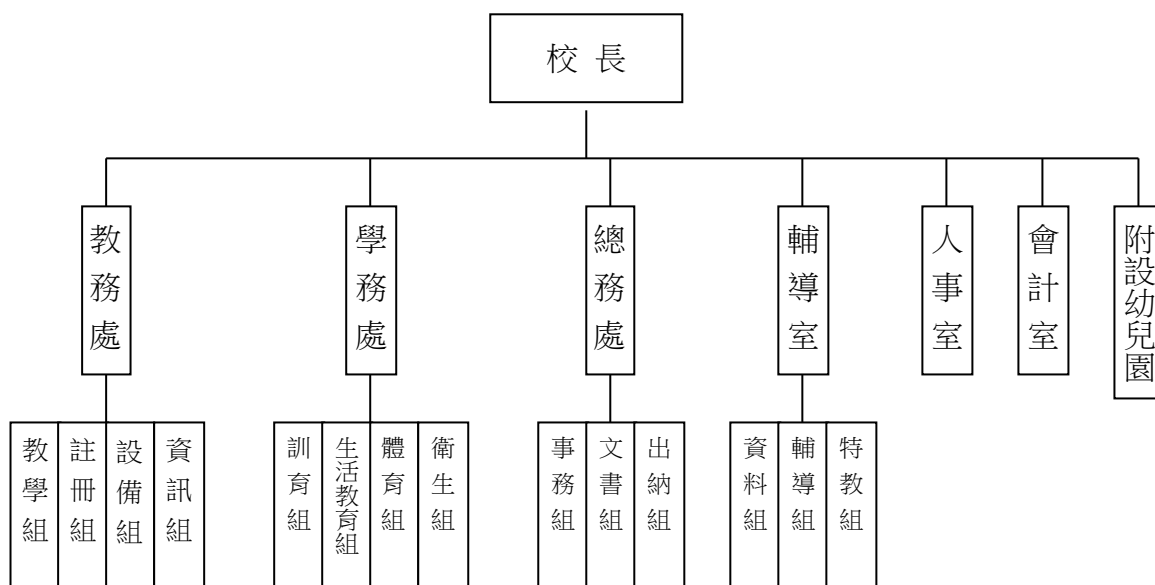
(二)基金用途部分：國民教育業務計畫 9,552 萬 247 元、建築及設備業務計畫 11 萬 7,036 元。

(三)總計 113 年上半年賸餘數 1,169 萬 4,503 元。

伍、組織系統圖

新北市板橋區大觀國民小學

組 織 系 統 圖



員額編制表																						
教育人員					公務人員													技工工友				編制員額總計
總班級數	總教師人數	校長	教保員	專任運動教練	組長	幹事	護理師或護士	營養師	主任(人)	助理員(人)	書記(人)	人事管理員	主任(會)	佐理員(會)	會計員	留用人員	合計	技工	工友	廚工	合計	
54	97	1	3	1	1	1	3	1	1				1				8	1	3	3	7	117

新北市板橋區大觀國民小學
 新北市地方教育發展基金
基金來源、用途及餘絀預計表
 中華民國114年度

單位：新臺幣千元

前年度決算數	項 目	本年度預算數	上年度預算數	比較增減(一)
166,909	基金來源	163,457	163,639	-182
25	徵收及依法分配收入	0	0	0
25	違規罰款收入	0	0	0
1,385	勞務收入	0	1,000	-1,000
1,385	服務收入	0	1,000	-1,000
291	財產收入	260	250	10
0	財產處分收入	0	0	0
269	權利金收入	260	250	10
21	利息收入	0	0	0
162,098	政府撥入收入	158,779	159,071	-292
162,098	公庫撥款收入	158,779	159,071	-292
0	規費收入	1,100	0	1,100
0	使用規費收入	1,100	0	1,100
3,095	教學收入	3,318	3,318	0
3,095	學雜費收入	3,318	3,318	0
16	其他收入	0	0	0
16	雜項收入	0	0	0
166,856	基金用途	164,307	164,489	-182
166,193	國民教育計畫	163,372	163,529	-157
166,193	國民小學教育	163,372	163,529	-157
663	建築及設備計畫	935	960	-25
350	營建及修建工程	450	480	-30
17	交通及運輸設備	0	0	0
296	其他設備	485	480	5
54	本期賸餘 (短絀一)	-850	-850	0
3,315	期初基金餘額	2,518	2,465	54
0	解繳公庫	0	0	0
3,368	期末基金餘額	1,668	1,615	54

備註：

新北市板橋區大觀國民小學
新北市地方教育發展基金
基金來源、用途及餘絀預計表說明
中華民國 114 年度

壹、基金來源：

- 一、財產收入：本年度預算數為 26 萬元，主要為食品及文具委外販售權利金 26 萬元。
- 二、政府撥入收入：本年度預算數為 1 億 5,877 萬 9 千元，主要為市庫撥款收入 1 億 5,877 萬 9 千元。
- 三、規費收入：本年度預算數為 110 萬元，主要為場地租借收入 110 萬元。
- 四、教學收入：本年度預算數為 331 萬 8 千元，主要為幼兒園學生活動費 37 萬 8 千元、幼兒園學費 294 萬元。

貳、基金用途：

- 一、國民教育業務計畫：本年度預算數為 1 億 6,337 萬 2 千元，主要擬新購各科教學設備，充實各科教材，以提高教學效能，革新教學方法；辦理場地開放、藝文競賽、數位教學、科學推廣、學生輔導等項目，以期透過各項活動，強健學生身心體魄，增進學生生活智慧；配合校務推動行政處室支援工作，進而增進運作效能。
- 二、建築及設備業務計畫：本年度預算數為 93 萬 5 千元，包括營建及修建工程 45 萬元，主要係辦理校舍環境改善；其他設備 48 萬 5 千元，主要係辦理充實各項教學及辦公相關設備。

新北市板橋區大觀國民小學
 新北市地方教育發展基金
現金流量預計表
 中華民國114年度

單位：新臺幣千元

項 目	預 算 數	說 明
業務活動之現金流量		
本期賸餘(短絀)	-850	
調整非現金項目	0	
流動資產淨減(淨增)	0	
流動負債淨增(淨減)	0	
業務活動之淨現金流入(流出)	-850	
其他活動之現金流量		
增加短期債務及其他負債	0	
增加其他負債	0	
增加其他資產	0	
增加其他資產	0	
其他活動之淨現金流入(流出)	0	
現金及約當現金之淨增(淨減)	-850	
期初現金及約當現金	27,586	
期末現金及約當現金	26,736	

註：

新北市板橋區大觀國民小學
新北市地方教育發展基金
基金來源明細表
中 華 民 國 114年 度

單位：新臺幣千元

科目及業務項目	單 位	預 算 數			說 明
		數量 (業務量)	利(費)率	金 額	
財產收入				260	
權利金收入	年	1	260,000	260	食品及文具委外販售權利金(收支併列)
政府撥入收入				158,779	
公庫撥款收入	年	1	158,779,000	158,779	市庫撥款收入
規費收入				1,100	
使用規費收入	年	1	54,000	54	場地租借(收支併列)-設置太陽能光電發電系統獎勵金
使用規費收入	年	1	1,046,000	1,046	場地租借(收支併列)
教學收入				3,318	
學雜費收入	年	1	378,000	378	學生活動費(收支併列)-幼兒園
學雜費收入	年	1	2,940,000	2,940	學費-幼兒園
總 計：				163,457	

新北市板橋區大觀國民小學
新北市地方教育發展基金
基金用途明細表
中華民國114年度

單位：新臺幣千元

前年度 決算數	業務計畫及 用途別科目	本年度 預算數	上年度 預算數	計畫內容說明
166,193 ⁵³	國民教育計畫	163,372	163,529	
166,193 ⁵³²	國民小學教育	163,372	163,529	
155,592 ¹	用人費用	149,622	151,194	
94,627 ¹¹	正式員額薪資	91,178	94,010	
91,541 ¹¹³	職員薪金	89,734	92,566	教職員薪資
1,718		0	0	
1,368 ¹¹⁴	工員工資	1,444	1,444	工友及廚工薪資
7,694 ¹²	聘僱及兼職人員薪資	3,755	3,651	
461 ¹²¹	聘用人員薪金	505	436	約聘人員六等1名薪資
532		0	0	
750 ¹²²	約僱職員薪金	907	872	約僱人員五等2名薪資
1,881 ¹²⁴	兼職人員酬金	72	72	補校導師費
4,070		0	0	
0		210	210	補校兼職人員工作補助費-兼職費
0		53	53	補校兼職人員工作補助費-行政鐘點費
0		508	508	補校鐘點費
0		1,500	1,500	兼代課鐘點費
1,404 ¹³	加（夜）班費	1,406	1,491	
19 ¹³¹	延長工時加班費	20	20	補校工友延長工時加班費
1,386 ¹³⁴	未休假加班費	1,358	1,471	未休假加班費
0		28	0	約聘人員六等未休假加班費
22,009 ¹⁵	獎金	22,019	22,005	
10,328 ¹⁵¹	考績獎金	10,542	10,542	教職員工考績獎金
67		0	0	
157 ¹⁵²	年終獎金	0	0	
0		11,300	11,300	教職員工年終獎金
0		63	54	約聘人員六等年終獎金
11,456		114	109	約僱人員五等年終獎金
18,910 ¹⁶	退休及卹償金	19,402	18,334	
0 ¹⁶¹	職員退休及離職金	32	27	約聘人員六等離職儲金提撥
154		0	0	
17,856		9,178	8,625	教職員退休金、撫慰金、獎勵金
0		9,475	8,965	教職員退撫基金提撥
601		55	55	約僱人員五等離職儲金提撥
0		600	600	長期代理代課教師退職準備金
59 ¹⁶²	工員退休及離職金	62	62	廚工退職準備金提撥
239 ¹⁶³	卹償金	0	0	
10,948 ¹⁸	福利費	11,862	11,703	
235 ¹⁸¹	分擔員工保險費	0	0	
9,282		9,300	9,300	教職員工公保、勞保、健保
0		71	62	約聘人員六等勞保、健保
0		123	123	約僱人員五等勞保、健保

新北市板橋區大觀國民小學
 新北市地方教育發展基金
基金用途明細表
 中華民國114年度

單位：新臺幣千元

前年度 決算數	業務計畫及 用途別科目	本年度 預算數	上年度 預算數	計畫內容說明
124183	傷病醫藥費	350	200	教職員健康檢查費
78918Y	其他福利費	1,370	1,370	公教人員各項補助(婚喪及生育補助、子女教育補助相關費用)
0		16	16	約聘人員休假補助費
518		32	32	約僱人員休假補助費
0		600	600	教職員休假補助費(10日內)
8,2902	服務費用	10,376	8,912	
79321	水電費	1,152	1,813	
0212	工作場所電費	0	661	
233		60	60	食品及文具委外販售權利金(收支併列)-電費
357		12	12	補校水電費-電費
0		700	700	電費
0		200	200	場地租借(收支併列)-電費
203214	工作場所水費	180	180	水費
8122	郵電費	90	110	
22221	郵費	30	40	郵資
59222	電話費	60	70	電話費
16623	旅運費	120	120	
121231	國內旅費	20	20	國內旅費
0		20	20	學生活動費(收支併列)-幼兒園校外教學旅費
0		80	80	國內旅費-校外教學
1235	貨物運費	0	0	
4423Y	其他旅運費	0	0	
16724	印刷裝訂與廣告費	80	80	
162241	印刷及裝訂費	0	0	
1		10	10	學生活動費(收支併列)-幼兒園各項資料印刷及裝訂費
4		0	0	
0		70	70	各項資料印刷及裝訂費
72125	修理保養及保固費	1,720	1,568	
254252	一般房屋修護費	429	436	辦公費-辦公房屋相關建物修繕
0		100	70	辦公房屋相關建物修繕(以前年度可用賸餘)
92		700	600	場地租借(收支併列)-教室、運動場修繕
0		154	145	食品及文具委外販售權利金(收支併列)-辦公房屋相關建物修繕
149255	機械及設備修護費	0	0	
10		20	0	專用下水道機器操作運轉及維修相關經費
62		30	30	各項機械及設備修繕
14256	交通及運輸設備修護費	0	0	

新北市板橋區大觀國民小學
新北市地方教育發展基金
基金用途明細表
中華民國114年度

單位：新臺幣千元

前年度 決算數	業務計畫及 用途別科目	本年度 預算數	上年度 預算數	計畫內容說明
139257	雜項設備修護費	27	27	飲水設備維護費
0		20	20	校園AED維護費
0		40	40	學生活動費(收支併列)-幼兒園
0				雜項設備修護費
0		200	200	辦公費-雜項設備修繕費
3,17727	一般服務費	2,437	2,409	
211279	外包費	0	0	
966		60	60	校園保全服務費
0		936	936	庶務性工作委外辦理費用
81827D	計時與計件人員酬金	890	856	校園門禁安全維護費-僱用專人 值勤2人薪資、保險、年終工作 獎金及退職準備金
746		200	200	場地租借(收支併列)-專人值勤 2人薪資、保險、獎金及退職準 備金
199		0	0	
23727F	體育活動費	342	348	教職員工文康活動費
0		3	3	約聘人員文康活動費
0		6	6	約僱人員文康活動費
3,08928	專業服務費	4,679	2,714	
11285	講課鐘點、稿費、出席 審查及查詢費	4	4	推動學校健康促進政策經費
97		50	50	講師鐘點費及專家學者出席費
0		29	30	社團活動經費
30287	委託檢驗(定)試驗認證 費	30	30	高低壓供電電氣技工維護費
84		0	0	
8328A	電腦軟體服務費	0	0	
2,524		1,080	1,080	無障礙網站管理系統
0		1,545	1,500	行政院管考系統輔導計畫
0		1,900	0	電腦防毒軟體大量授權計畫
2128Y	其他專業服務費	20	20	校園環境維護費用
61		0	0	
178		0	0	
0		21	0	飲水機水質檢測費用
9729	公共關係費	98	98	
97291	公共關係費	98	98	首長特別費(8,200元*12月)(配 合預算編列至千元)
8523	材料及用品費	1,468	1,557	
11731	使用材料費	0	0	
114311	物料	0	0	
3312	燃料	0	0	
73532	用品消耗	1,468	1,557	
285321	辦公(事務)用品	18	18	補校辦公費-辦公(事務)用之消 耗及非消耗品

新北市板橋區大觀國民小學
新北市地方教育發展基金
基金用途明細表
中華民國114年度

單位：新臺幣千元

前年度 決算數	業務計畫及 用途別科目	本年度 預算數	上年度 預算數	計畫內容說明
0321	辦公（事務）用品	100	100	辦公及教學相關用品(以前年度可用賸餘)
50		2	2	推動學校健康促進政策經費
0		20	20	食品及文具委外販售權利金(收支併列)-學生活動相關用品
0		85	85	學生活動費(收支併列)-幼兒園學生活動相關用品
0		47	78	電腦設備及維護管理費-電腦耗材
0		11	11	特教班常年事務費
0		11	11	特教班教材編輯費
0		54	50	補校學生教材購置費
0		609	672	辦公及教學相關用品
7322	報章雜誌	0	0	
0		15	15	學生活動費(收支併列)-幼兒園訂閱圖書、報紙及雜誌相關費用
1323	農業與園藝用品及環境美化費	0	0	
90		80	80	校園綠美化及環境清潔衛生用品
0		28	28	學生活動費(收支併列)-幼兒園校園綠美化及環境清潔衛生用品
27324	化學藥劑與實驗用品	30	30	教學實驗用品
34326	食品	0	0	
76		0	0	
9328	醫療用品(非醫療院所使用)	6	6	健康中心衛生保健費
0		30	30	健康中心醫療保健用品
0		31	31	口腔檢查及保健工作經費
4832Y	其他用品消耗	0	0	
61		150	150	學生活動費(收支併列)-幼兒園各項活動經費
48		0	0	
0		80	80	畢業典禮及各項活動經費
0		61	60	運動會相關經費
264	租金、償債、利息及相關手續費	105	105	
1844	交通及運輸設備租金	0	0	
18442	車租	0	0	
845	雜項設備租金	105	105	
8451	雜項設備租金	100	100	影印機租金
0		5	5	學生活動費(收支併列)-幼兒園影印機租金

新北市板橋區大觀國民小學
新北市地方教育發展基金
基金用途明細表
中華民國114年度

單位：新臺幣千元

前年度 決算數	業務計畫及 用途別科目	本年度 預算數	上年度 預算數	計畫內容說明
1,417	會費、捐助、補助、分攤、照護、救濟與交流活動費	1,801	1,761	
107	會費	10	10	
1712	學術團體會費	1	1	體育促進會會費
9713	職業團體會費	9	9	護理師護士、營養師公會會費
1,290	捐助、補助與獎助	1,542	1,498	
0726	獎助學員生給與	26	25	食品及文具委外販售權利金(收支併列)-清寒學生獎助學金
1,043		18	12	國小原住民學生獎學金
0		20	20	國小低收入戶學生助學金
0		1,269	1,231	低收入戶、中低收入戶、身心障礙及家庭突遭變故學生午餐補助
19972Y	其他捐助、補助與獎助	13	13	幼兒園兒童節禮物
24		0	0	
24		24	24	獎勵學生之獎品
0		68	68	國小兒童節禮物
0		104	105	教師節紀念品
5274	補貼、獎勵、慰問、照護與救濟	99	103	
22743	獎勵費用	81	73	資深優良教師獎勵金
30744	慰問、照護及濟助金	18	30	退休(職)人員三節慰問金
6475	競賽及交流活動費	150	150	
21751	技能競賽	120	120	體育班相關經費
43		30	30	參加各項競賽活動相關費用
179	其他	0	0	
1791	其他支出	0	0	
1791Y	其他	0	0	
6635M	建築及設備計畫	935	960	
3505M2	營建及修建工程	450	480	
3505	購建固定資產、無形資產、非理財目的之長期投資及營舍與設施工程支出	450	480	
35051	購建固定資產	450	480	
350513	擴充改良房屋建築及設備	450	480	校舍環境改善(以前年度可用賸餘)
175M3	交通及運輸設備	0	0	
175	購建固定資產、無形資產、非理財目的之長期投資及營舍與設施工程支出	0	0	
1751	購建固定資產	0	0	
17515	購置交通及運輸設備	0	0	
2965M4	其他設備	485	480	

新北市板橋區大觀國民小學
 新北市地方教育發展基金
基金用途明細表
 中華民國114年度

單位：新臺幣千元

前年度 決算數	業務計畫及 用途別科目		本年度 預算數	上年度 預算數	計畫內容說明
2965		購建固定資產、無形資產、非理財目的之長期投資及營舍與設施工程支出	485	480	
29651		購建固定資產	485	480	
29514		購置機械及設備	40	35	電腦設備及維護管理費-充實或改善電腦相關設備
11			100	100	充實各項教學及辦公設備(以前年度可用賸餘)
20			0	0	
183516		購置雜項設備	22	22	充實學校館藏圖書
53			100	100	充實各項教學及辦公設備(以前年度可用賸餘)
0			25	25	學生活動費(收支併列)-幼兒園
0					充實各項教學及活動設備
0			198	198	充實各項教學及辦公設備
166,856	總	計	164,307	164,489	

新北市板橋區大觀國民小學
 新北市地方教育發展基金
單位（或計畫）成本分析表
 中 華 民 國 114年 度

單位：新臺幣千元

計 畫 別	單位	單位成本 (元) 或 平 均 利 (費) 率	數量	預 算 數	說 明
國民教育計畫				163,372	
國民小學教育				163,372	
建築及設備計畫				935	
營建及修建工程				450	
其他設備				485	
合 計				164,307	

新北市板橋區大觀國民小學
 新北市地方教育發展基金
 5 年來主要業務計畫分析表

中 華 民 國 114 年 度

單位：新臺幣千元

年 度 及 項 目	單位	數量	單位成 本(元)或平 均利(費)率	預（決）算 數	說 明
本年度預算數				164,307	
國民教育計畫				163,372	
建築及設備計畫				935	
上年度預算數				164,489	
國民教育計畫				163,529	
建築及設備計畫				960	
前年度決算數				166,856	
國民教育計畫				166,193	
建築及設備計畫				663	
111年度決算數				163,107	
國民教育計畫				162,267	
建築及設備計畫				840	
110年度決算數				153,552	
國民教育計畫				152,769	
建築及設備計畫				782	

單位:人

註1：1.聘用及約僱人員係指基金按其法定組織編制，依「聘用人員聘用條例」及「行政院與所屬中央及地方各機關約僱人員僱用辦法」規定聘用或約僱之人員，非依前開規定之聘僱人員，概不列入本表。
2.其他兼任人員係指有關機關兼辦基金業務之現職人員，應說明領有兼職酬金之人數。

註2：僱用專人值勤2人。

新
北
市
板
橋
區
新
北
市
地
方
用
人
費
用
中
華
民
國

[illegible]

1、「計時與計件人員酬金」：僱用專人值勤1,090千元。

2、考績獎金：依公務人員考績法第7、8、12條暨公立高級中等以下學校教師成績考核辦法第4條等規定，預算人數92人，預算金額為10,542千元。年終獎金：依據行政院各年度訂定之軍公教人員年終工作獎金發給注意事項，預算人數117人，預算金額為11,477千元。

大觀國民小學
教育發展基金
彙計表
114年度

單位：新臺幣千元

卹償金	資遣費	福 利 費				提繳費	合 計	兼任人員 用人費用	總 計
		分擔保 險費	傷病醫 藥費	提撥福 利金	其他				
		9,494	350		2,018		147,279	2,343	149,622
		9,494	350		2,018		147,279	2,343	149,622
		9,300	350		1,970		136,155		136,155
		194			48		1,946		1,946
								2,343	2,343
							9,178		9,178

新北市板橋區
新北市地方
用人費用
中華民國

科 目	正式員 額薪資	聘僱人 員薪資	加(夜) 班費	津 貼	獎 金			退休及
					年終獎金	考績獎金	其他	退休金
總 計	91,178	1,412	1,406		11,477	10,542		19,402
國民教育計畫	91,178	1,412	1,406		11,477	10,542		19,402
職員薪金	89,734							
工員工資	1,444							
聘用人員薪金		505						
約僱職員薪金		907						
兼職人員酬金								
延長工時加班費			20					
未休假加班費			1,386					
考績獎金						10,542		
年終獎金					11,477			
職員退休及離職金								19,340
工員退休及離職金								62
分擔員工保險費								
傷病醫藥費								
其他福利費								

1、「計時與計件人員酬金」：僱用專人值勤1,090千元。

2、考績獎金：依公務人員考績法第7、8、12條暨公立高級中等以下學校教師成績考核辦法第4條等規定，預算人數92人，預算金額為10,542千元。年終獎金：依據行政院各年度訂定之軍公教人員年終工作獎金發給注意事項，預算人數117人，預算金額為11,477千元。

大觀國民小學
教育發展基金
彙計表
114年度

單位：新臺幣千元

卹償金	資遣費	福 利 費				提繳費	合 計	兼任人員 用人費用	總 計
		分擔保 險費	傷病醫 藥費	提撥福 利金	其他				
		9,494	350		2,018		147,279	2,343	149,622
		9,494	350		2,018		147,279	2,343	149,622
							89,734		89,734
							1,444		1,444
							505		505
							907		907
								2,343	2,343
							20		20
							1,386		1,386
							10,542		10,542
							11,477		11,477
							19,340		19,340
							62		62
		9,494					9,494		9,494
			350				350		350
					2,018		2,018		2,018

新北市板橋區大觀國民小學
 新北市地方教育發展基金
各項費用彙計表
 中華民國114年度

單位：新臺幣千元

前 年 度 決 算 數	上 年 度 預 算 數	科 目	本 年 度 預 算 數				
			合 計	國民教育計畫	建築及設備計畫		
155,592	151,194	用人費用	149,622	149,622	0		
94,627	94,010	正式員額薪資	91,178	91,178	0		
93,259	92,566	職員薪金	89,734	89,734	0		
1,368	1,444	工員工資	1,444	1,444	0		
7,694	3,651	聘僱及兼職人員薪資	3,755	3,755	0		
993	436	聘用人員薪金	505	505	0		
750	872	約僱職員薪金	907	907	0		
5,951	2,343	兼職人員酬金	2,343	2,343	0		
1,404	1,491	加（夜）班費	1,406	1,406	0		
19	20	延長工時加班費	20	20	0		
1,386	1,471	未休假加班費	1,386	1,386	0		
22,009	22,005	獎金	22,019	22,019	0		
10,395	10,542	考績獎金	10,542	10,542	0		
11,613	11,463	年終獎金	11,477	11,477	0		
18,910	18,334	退休及卹償金	19,402	19,402	0		
18,612	18,272	職員退休及離職金	19,340	19,340	0		
59	62	工員退休及離職金	62	62	0		
239		卹償金	0	0	0		
10,948	11,703	福利費	11,862	11,862	0		
9,517	9,485	分擔員工保險費	9,494	9,494	0		
124	200	傷病醫藥費	350	350	0		
1,307	2,018	其他福利費	2,018	2,018	0		
8,290	8,912	服務費用	10,376	10,376	0		
793	1,813	水電費	1,152	1,152	0		
590	1,633	工作場所電費	972	972	0		
203	180	工作場所水費	180	180	0		
81	110	郵電費	90	90	0		
22	40	郵費	30	30	0		
59	70	電話費	60	60	0		
166	120	旅運費	120	120	0		

新北市板橋區大觀國民小學
 新北市地方教育發展基金
各項費用彙計表
 中華民國114年度

單位：新臺幣千元

前 年 度 決 算 數	上 年 度 預 算 數	科 目	本 年 度 預 算 數				
			合 計	國民教育計畫	建築及設備計畫		
121	120	國內旅費	120	120	0		
1		貨物運費	0	0	0		
44		其他旅運費	0	0	0		
167	80	印刷裝訂與廣告費	80	80	0		
167	80	印刷及裝訂費	80	80	0		
721	1,568	修理保養及保固費	1,720	1,720	0		
346	1,251	一般房屋修護費	1,383	1,383	0		
221	30	機械及設備修護費	50	50	0		
14		交通及運輸設備修護費	0	0	0		
139	287	雜項設備修護費	287	287	0		
3,177	2,409	一般服務費	2,437	2,437	0		
1,177	996	外包費	996	996	0		
1,763	1,056	計時與計件人員酬金	1,090	1,090	0		
237	357	體育活動費	351	351	0		
3,089	2,714	專業服務費	4,679	4,679	0		
109	84	講課鐘點、稿費、出席審查及查詢費	83	83	0		
114	30	委託檢驗(定)試驗認證費	30	30	0		
2,607	2,580	電腦軟體服務費	4,525	4,525	0		
259	20	其他專業服務費	41	41	0		
97	98	公共關係費	98	98	0		
97	98	公共關係費	98	98	0		
852	1,557	材料及用品費	1,468	1,468	0		
117		使用材料費	0	0	0		
114		物料	0	0	0		
3		燃料	0	0	0		
735	1,557	用品消耗	1,468	1,468	0		
334	1,047	辦公（事務）用品	957	957	0		

新北市板橋區大觀國民小學
 新北市地方教育發展基金
各項費用彙計表
 中華民國114年度

單位：新臺幣千元

前 年 度 決 算 數	上 年 度 預 算 數	科 目	本 年 度 預 算 數				
			合 計	國民教育計畫	建築及設備計畫		
7	15	報章雜誌	15	15	0		
91	108	農業與園藝用品及環境美化費	108	108	0		
27	30	化學藥劑與實驗用品	30	30	0		
110		食品	0	0	0		
9	67	醫療用品(非醫療院所使用)	67	67	0		
157	290	其他用品消耗	291	291	0		
26	105	租金、償債、利息及相關手續費	105	105	0		
18		交通及運輸設備租金	0	0	0		
18		車租	0	0	0		
8	105	雜項設備租金	105	105	0		
8	105	雜項設備租金	105	105	0		
663	960	購建固定資產、無形資產、非理財目的之長期投資及營舍與設施工程支出	935	0	935		
663	960	購建固定資產	935	0	935		
350	480	擴充改良房屋建築及設備	450	0	450		
60	135	購置機械及設備	140	0	140		
17		購置交通及運輸設備	0	0	0		
236	345	購置雜項設備	345	0	345		
1,417	1,761	會費、捐助、補助、分攤、照護、救濟與交流活動費	1,801	1,801	0		
10	10	會費	10	10	0		
1	1	學術團體會費	1	1	0		
9	9	職業團體會費	9	9	0		
1,290	1,498	捐助、補助與獎助	1,542	1,542	0		
1,043	1,288	獎助學員生給與	1,333	1,333	0		

新北市板橋區大觀國民小學
 新北市地方教育發展基金
各項費用彙計表
 中華民國114年度

單位：新臺幣千元

前 年 度 算 數	上 年 度 預 算 數	科 目	本 年 度 預 算 數				
			合 計	國民教育計畫	建築及設備計畫		
247	210	其他捐助、補助與獎助	209	209	0		
52	103	補貼、獎勵、慰問、照護與救濟	99	99	0		
22	73	獎勵費用	81	81	0		
30	30	慰問、照護及濟助金	18	18	0		
64	150	競賽及交流活動費	150	150	0		
64	150	技能競賽	150	150	0		
17		其他	0	0	0		
17		其他支出	0	0	0		
17		其他	0	0	0		
166,856	164,489	合 計	164,307	163,372	935		

新北市板橋區大觀國民小學
 新北市地方教育發展基金
預計平衡表
 中華民國114年12月31日

單位：新臺幣千元

112年12月31日 實 際 數	科 目	114年12月31日 預 計 數	113年12月31日 預 計 數	比較增減
29,916	資 產 合 計	28,216	29,066	-850
29,916	資 產	28,216	29,066	-850
28,436	流動資產	26,736	27,586	-850
28,436	現金	26,736	27,586	-850
28,436	銀行存款	26,736	27,586	-850
0	預付款項	0	0	0
0	預付費用	0	0	0
818	投資、長期應收款 項、貸墊款及準備金	818	818	0
818	準備金	818	818	0
818	退休及離職準備 金	818	818	0
663	其他資產	663	663	0
663	什項資產	663	663	0
250	存出保證金	250	250	0
413	暫付及待結轉帳 項	413	413	0
37,628	代管資產	37,628	37,628	0
-37,628	應付代管資產	-37,628	-37,628	0
26,548	負 債	26,548	26,548	0
22,831	流動負債	22,831	22,831	0
22,506	應付款項	22,506	22,506	0
22,436	應付代收款	22,436	22,436	0
70	應付費用	70	70	0
325	預收款項	325	325	0
325	其他預收款	325	325	0
3,717	其他負債	3,717	3,717	0
3,717	什項負債	3,717	3,717	0
2,900	存入保證金	2,900	2,900	0
818	應付退休及離職 金	818	818	0
0	暫收及待結轉帳 項	0	0	0
3,368	基金餘額	1,668	2,518	-850
3,368	基金餘額	1,668	2,518	-850
3,368	基金餘額	1,668	2,518	-850
3,368	累積餘額	1,668	2,518	-850
29,916	負債及基金餘額合計	28,216	29,066	-850

信託代理與保證資產
 保管品
 保證品

1 信託代理與保證負債
 1 應付保管品
 0 應付保證品

1
 1
 0

新北市板橋區大觀國民小學

新北市地方教育發展基金

資本資產明細表

中華民國114年度

單位：新臺幣千元

項 目	取得成本 (期初餘額)	以前年度 累計折舊/ 長期投資 評價	本 年 度 變 動					本年度累 計折舊/長 期投資評 價變動數	期末餘額
			增 加		減 少		主要增減 原因說明		
			金 額	類型	金 額	類型			
非理財目的之長期投資									
土地									
土地改良物	14,496	8,218						1,398	4,880
房屋及建築	9,745	1,843	450	(1)				202	8,150
機械及設備	28,309	18,865	140	(1)				1,284	8,300
交通及運輸設備	5,809	4,767						385	657
雜項設備	26,873	16,752	345	(1)				1,004	9,462
購建中固定資產									
租賃資產									
租賃權益改良									
電腦軟體	627				519	(11)			108
權利									
發展中之無形資產									
其他無形資產									
遞耗資產									
其他									
合計	85,859	50,445	935		519			4,273	31,557

註：

