

# 冷氣故障檢查

## 冷氣故障判讀：

冷氣正常時，室內機上面會有溫度顯示，如果異常，會出現故障訊號，請記下訊號，對照診斷顯示，報修時需要回報。

1.機型。(在面對室內機的右側有。)

2.故障代碼。

如果不確定是卡片的問題，可以跟別班借一下卡片試試，如果別班的可以，那請送卡片到總務處，可能是沒錢了，或是卡片壞了；



機型

溫度或代碼

## 診斷顯示

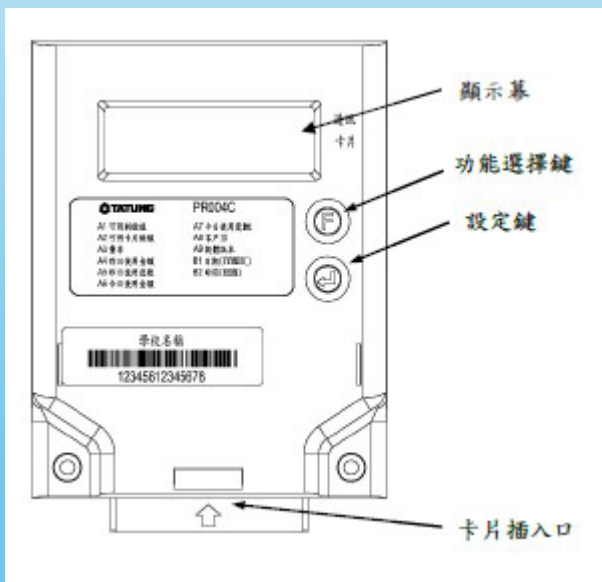
- 當定時燈點滅時，表示冷氣機的運轉出現異常。
- 當異常發生時，機體會停止運轉，溫度顯示部出現的字母及數字即為故障代碼。
- 確認後，請關閉無熔絲開關，並連絡經銷商或服務站處理。
- 下表為故障代碼與故障內容對照。

故障代碼	異常或保護動作內容
H 00	正常
H 11	室內外機通信異常
H 12	室內機能力搭配異常
H 14	室內機溫度感溫器異常
H 15	壓縮機(上蓋或吐出管)溫度感溫器異常
H 16	室外機 CT 斷線異常
H 19	室內機送風馬達拘束異常
H 23	室內機配管溫度感溫器異常
H 27	室外機溫度感溫器異常
H 28	室外機熱交換器配管溫度感溫器異常
H 30	室外機吐出溫度感溫器異常
H 32	室外機熱交換器除霜溫度感溫器異常
H 33	室內外機誤接線異常
H 36	室外機氣管溫度感溫器異常
H 37	室外機液管溫度感溫器異常
H 59	室內機動向感應器異常
H 67	室內機 nanoe 異常
H 70	室內機日射感測器異常
H 97	室外機送風馬達拘束異常
H 98	室內機異常高壓保護
H 99	室內機熱交換器凍結保護
F 11	冷暖氣切換異常
F 17	室內機待機中結霜異常
F 90	PFC 保護
F 91	冷氣循環異常
F 93	壓縮機迴轉異常
F 95	冷氣高壓保護
F 96	室外機 IPM 溫度過熱保護
F 97	壓縮機溫度過熱保護
F 98	總合電流保護
F 99	DC 電流峰值異常

# 冷氣卡讀卡機問題：

一般正常顯示幕會出現金額。

不是金額就是故障，讀卡機上面有電箱。打開把最左的開關關了再開，如果還是不行請報修。



備註：

附件一：顯示數字及字母對照表

0	0	9	9	I	1	R	r
1	1	A	A	J	2	S	s
2	2	B	B	K	3	T	t
3	3	C	C	L	4	U	u
4	4	D	D	M	5	V	v
5	5	E	E	N	6	W	w
6	6	F	F	O	7	X	x
7	7	G	G	P	8	Y	y
8	8	H	H	Q	9	Z	z

代碼(DEC)	情況描述
00	正常
01	主裝置與讀卡機之間的通訊不正常
02	IC 卡片密碼錯誤
16	讀卡機重置 IC 卡片的晶片資料錯誤 (重插即可)
17	讀卡機讀取 IC 卡片的晶片資料錯誤
18	須檢查 IC 卡片是否有正確的插入讀卡機中
19	IC 卡片的晶片發生錯誤或故障
20	讀卡機讀取 IC 卡片的晶片狀態發生錯誤
21	讀卡機檢查 IC 卡片的晶片狀態發生錯誤
22	讀卡機無法讀取到 IC 卡片上的晶片
32	IC 卡片資料遭竄改
33	IC 卡片資料遭竄改
34	IC 卡片資料遭竄改
35	IC 卡片資料遭竄改
36	IC 卡片資料遭竄改
37	IC 卡片資料遭竄改
38	IC 卡片的 User ID 不正確 (for 菲律賓案)
39	此 IC 卡片為黑名單內卡片，已註銷該卡
47	此 IC 卡片並不是大同 IC 卡計費系統所使用的卡片
48	IC 卡片餘額為 0 元
49	非此大同 IC 卡計費系統客戶所使用的 IC 卡片
50	IC 卡片的卡號錯誤
51	IC 卡片的加密資料錯誤
52	IC 卡片的餘額大於 IC 卡片的初始值
53	IC 卡片的餘額大於 IC 卡片的最高額度
54	IC 卡片的餘額加密資料錯誤
55	IC 卡片鎖卡錯誤
56	IC 卡片扣款錯誤
57	IC 卡片已過期
58	IC 卡片的密碼認證失敗
59	IC 卡片的使用期限未設定
60	IC 卡片的密碼未設定
61	IC 卡片已從讀卡機中移除
62	IC 卡片的密碼設定失敗
63	IC 卡片的種類錯誤
64	IC 卡片的驗證碼錯誤

65	IC 卡片的資料更新失敗
66	IC 卡片的費率未設定 (for 菲律賓案)
67	IC 卡片的餘帳金額已經超過上限值 (for 樺園竹溪會館)
68	IC 卡片的資料錯誤
69	非此讀卡機的專屬 IC 卡片 (for 南開科技大學)
70	IC 卡片沒有設定 User ID (for 菲律賓案)
71	費率 IC 卡的資料錯誤
72	IC 卡片的類型錯誤
73	IC 卡片的專案碼錯誤
74	IC 卡片的 ID 碼錯誤
75	IC 卡片的餘額大於限制值
76	未知的 IC 卡片類型
80	讀卡機的記憶體寫入錯誤
81	讀卡機的記憶體讀取錯誤
82	讀卡機的記憶體位址錯誤
83	讀卡機的 Real Time Clock 寫入發生錯誤
84	讀卡機的 Real Time Clock 讀取發生錯誤
85	讀卡機讀取資料時發生錯誤
86	讀卡機讀取命令時發生錯誤
96	讀卡機檢查通訊是否忙碌時發生錯誤
112	讀卡機具備自動斷電(以時間來設定)的功能，讀卡機目前已自動斷電，為停電狀態。
113	因用電量過低，讀卡機會判定目前並沒有在使用電，此時讀卡機會發出指令使主裝置自動斷電，達到省電(Power Saving)的目的。
114	讀卡機具備用電排程(在限定的時間裡才可用電)功能，在非用電排程的時間裡將 IC 晶片卡插入讀卡機中，讀卡機即會呈現此錯誤碼。
畫面全顯及卡片餘額閃爍	插卡後，若目前為後台模式，為正常操作畫面，非異常故障顯示