

中華民國113年度

新 北 市 總 預 算

新北市政府教育局主管

新北市地方教育發展基金
新北市板橋區大觀國民小學

附屬單位預算之分預算
(非營業部分)

(法定版)

新北市板橋區大觀國民小學編

新北市板橋區大觀國民小學
新北市地方教育發展基金
目 次
中 華 民 國 113 年度

一、業務計畫及預算說明.....	第	1	-	4	頁
二、預算主要表					
1、基金來源、用途及餘絀預計表.....	第	5	-	5	頁
2、基金來源、用途及餘絀預計表說明.....	第	6	-	6	頁
3、現金流量預計表.....	第	7	-	7	頁
三、預算明細表					
1、基金來源明細表.....	第	8	-	8	頁
2、基金用途明細表.....	第	9	-	14	頁
四、預算附表					
單位(或計畫)成本分析表.....	第	15	-	15	頁
五、預算參考表					
1、5年來主要業務計畫分析表.....	第	16	-	16	頁
2、員工人數彙計表.....	第	17	-	17	頁
3、用人費用彙計表-依人員別.....	第	18	-	19	頁
4、用人費用彙計表-依用途別.....	第	20	-	21	頁
5、各項費用彙計表.....	第	22	-	25	頁
六、附 錄					
1、預計平衡表.....	第	26	-	26	頁
2、資本資產明細表.....	第	27	-	27	頁

新 北 市 板 橋 區 大 觀 國 民 小 學

新 北 市 地 方 教 育 發 展 基 金

業務計畫及預算說明

中華民國 113 年度

壹、基金概況

一、設立宗旨及願景

- (一)本校依據「國民教育法」之規定辦理，以養成德、智、體、群、美五育均衡發展之健全國民為宗旨。
- (二)本校自 99 年度起依教育經費編列與管理法第 13 條規定設置「新北市地方教育發展基金」，以促進教育健全發展，提昇教育經費運用績效。

二、施政重點

- (一)培育五育兼備，多元性向發展之健全國民。
- (二)加強生活教育，引導人生正確價值方向和行為態度。
- (三)陶冶並平衡身心發展，促進並調和群己關係。
- (四)發揮輔導效能，防止高關懷學生中輟，建立友善校園。
- (五)結合家長及社區資源，豐富教學活動並落實弱勢照顧以追求公平正義教育。

三、組織概況

本校設置校長 1 人，綜理全校校務，下設教務處、學務處、總務處、輔導室、附設幼兒園、人事室及會計室等單位，員額編制教師 99 人、教保員 4 人、職員 8 人、技工 1 人、工友 3 人、廚工 3 人，共計 119 人。

四、基金歸類及屬性

本基金係預算法第 4 條第 1 項第 2 款所定，特定收入來源，供特殊用

途之特別收入基金，並編製附屬單位預算。

貳、業務計畫

單位：新臺幣千元

一、基金來源

來源別	本年度預算數	實施內容
勞務收入	1,000	服務收入 100 萬元。
財產收入	250	權利金收入 25 萬元。
政府撥入收入	159,071	公庫撥款收入 1 億 5,907 萬 1 千元。
教學收入	3,318	學雜費收入 331 萬 8 千元。

二、基金用途

業務計畫	本年度預算數	實施內容
國民教育業務計畫	163,529	本年度預算編列 1 億 6,352 萬 9 千元，計有普通班 46 班、特教班 2 班、附設幼兒園 7 班，合計 55 班，學生人數 1,443 人；另有補校 3 班，學生人數 42 人；本計畫擬新購各科教學設備，充實各科教材，以提高教學效能，革新教學方法；辦理場地開放、藝文競賽、數位教學、科學推廣、學生輔導等項目，以期透過各項活動，強健學生身心體魄，增進學生生活智慧；配合校務推動行政處室支援工作，進而增進運作效能。
建築及設備業務計畫	960	本年度預算編列 96 萬元，計有營建及修建工程 48 萬元，辦理校舍環境改善；其他設備 48 萬元，辦理充實各項教學及辦公相關設備。

參、預算概要

一、基金來源及用途之預計

(一)本年度基金來源 1 億 6,363 萬 9 千元，較上年度預算數 1 億 5,753 萬 1 千元，增加 610 萬 8 千元，約 3.88%，主要係教職員考績晉級等因素，相關用人費用隨增，而增加公庫撥款收入所致。

(二)本年度基金用途 1 億 6,448 萬 9 千元，較上年度預算數 1 億 5,838 萬 1 千元，增加 610 萬 8 千元，約 3.86%，主要係教職員考績晉級等因素，相關用人費用增加所致。

二、基金餘絀之預計

本年度基金來源及用途相抵後，差短為 85 萬元，與上年度預算數相同，將移用以前基金餘額 85 萬元支應。

三、補辦預算事項：無。

肆、以前年度計畫實施成果概述

一、前(111)年度計畫實施成果概述：基金來源決算數 1 億 6,355 萬 4,486 元，基金用途決算數 1 億 6,310 萬 6,893 元，賸餘數 44 萬 7,593 元。

二、上年度已過期間(112 年 1 月 1 日至 6 月 30 日止)計畫實施成果概述：

(一)基金來源部分：徵收及依法分配收入 8,018 元、勞務收入 93 萬 1,789 元、財產收入 28 萬 695 元、政府撥入收入 1 億 149 萬 2,480 元、教學收入 155 萬 5,000 元、其他收入 1 萬 5,559 元。

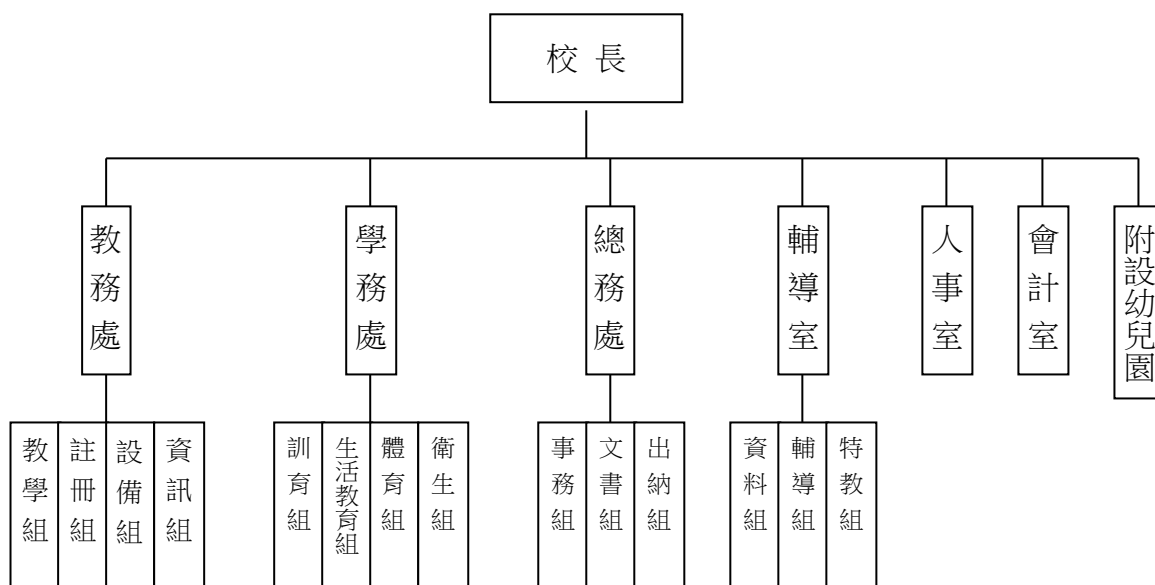
(二)基金用途部分：國民教育業務計畫 9,306 萬 9,796 元、建築及設備業務計畫 11 萬 8,510 元。

(三)總計 112 年上半年賸餘數 1,109 萬 5,235 元。

伍、組織系統圖

新北市板橋區大觀國民小學

組 織 系 統 圖



員額編制表																						
教育人員					公務人員												技工工友				編制員額總計	
總班級數	總教師人數	校長	教保員	專任運動教練	組長	幹事	護理師或護士	營養師	主任(人)	助理員(人)	書記(人)	人事管理員	主任(會)	佐理員(會)	會計員	留用人員	合計	技工	工友	廚工		合計
55	98	1	4	1	1	1	3	1	1				1				8	1	3	3	7	119

新北市板橋區大觀國民小學
 新北市地方教育發展基金
基金來源、用途及餘絀預計表
 中華民國113年度

單位：新臺幣千元

前年度決算數	項 目	本年度預算數	上年度預算數	比較增減(一)
163,554	基金來源	163,639	157,531	6,108
29	徵收及依法分配收入	0	0	0
29	違規罰款收入	0	0	0
738	勞務收入	1,000	1,000	0
738	服務收入	1,000	1,000	0
207	財產收入	250	250	0
4	財產處分收入	0	0	0
197	權利金收入	250	250	0
6	利息收入	0	0	0
159,355	政府撥入收入	159,071	152,963	6,108
159,355	公庫撥款收入	159,071	152,963	6,108
3,197	教學收入	3,318	3,318	0
3,197	學雜費收入	3,318	3,318	0
28	其他收入	0	0	0
28	雜項收入	0	0	0
163,107	基金用途	164,489	158,381	6,108
162,267	國民教育計畫	163,529	157,457	6,072
162,267	國民小學教育	163,529	157,457	6,072
840	建築及設備計畫	960	924	36
298	營建及修建工程	480	450	30
16	交通及運輸設備	0	0	0
526	其他設備	480	474	6
448	本期賸餘（短絀－）	-850	-850	0
2,867	期初基金餘額	2,465	2,017	448
0	解繳公庫	0	0	0
3,315	期末基金餘額	1,615	1,167	448

備註：

新北市板橋區大觀國民小學
新北市地方教育發展基金
基金來源、用途及餘絀預計表說明
中華民國 113 年度

壹、基金來源：

- 一、勞務收入：本年度預算數為 100 萬元，主要為場地租借收入 100 萬元。
- 二、財產收入：本年度預算數為 25 萬元，主要為食品及文具委外販售權利金 25 萬元。
- 三、政府撥入收入：本年度預算數為 1 億 5,907 萬 1 千元，主要為市庫撥款收入 1 億 5,907 萬 1 千元。
- 四、教學收入：本年度預算數為 331 萬 8 千元，主要為幼兒園學生活動費 37 萬 8 千元、幼兒園學費 294 萬元。

貳、基金用途：

- 一、國民教育業務計畫：本年度預算數為 1 億 6,352 萬 9 千元，主要擬新購各科教學設備，充實各科教材，以提高教學效能，革新教學方法；辦理場地開放、藝文競賽、數位教學、科學推廣、學生輔導等項目，以期透過各項活動，強健學生身心體魄，增進學生生活智慧；配合校務推動行政處室支援工作，進而增進運作效能。
- 二、建築及設備業務計畫：本年度預算數為 96 萬元，包括營建及修建工程 48 萬元，主要係辦理校舍環境改善；其他設備 48 萬元，主要係辦理充實各項教學及辦公相關設備。

新
北
市
板
橋
區
大
觀
國
民
小
學
新
北
市
地
方
教
育
發
展
基
金
現
金
流
量
預
計
表
中
華
民
國
113
年
度

單位：新臺幣千元

項	目	預	算	數	說	明
業務活動之現金流量						
本期賸餘(短絀)				-850		
調整非現金項目				0		
流動資產淨減(淨增)				0		
流動負債淨增(淨減)				0		
業務活動之淨現金流入(流出)				-850		
其他活動之現金流量						
增加短期債務及其他負債				0		
增加其他負債				0		
增加其他資產				0		
增加其他資產				0		
其他活動之淨現金流入(流出)				0		
現金及約當現金之淨增(淨減)				-850		
期初現金及約當現金				20,679		
期末現金及約當現金				19,829		

註：

新北市板橋區大觀國民小學
新北市地方教育發展基金
基金來源明細表
中 華 民 國 113年 度

單位：新臺幣千元

科目及業務項目	單 位	預 算 數			說 明
		數量 (業務量)	利(費)率	金 額	
勞務收入				1,000	
服務收入	年	1	1,000,000	1,000	場地租借(收支併列)
財產收入				250	
權利金收入	年	1	250,000	250	食品及文具委外販售權利金(收支併列)
政府撥入收入				159,071	
公庫撥款收入	年	1	159,071,000	159,071	市庫撥款收入
教學收入				3,318	
學雜費收入	年	1	2,940,000	2,940	學費-幼兒園
學雜費收入	年	1	378,000	378	學生活動費(收支併列)-幼兒園
總 計：				163,639	

新北市板橋區大觀國民小學
 新北市地方教育發展基金
基金用途明細表
 中華民國113年度

單位：新臺幣千元

前年度 決算數	業務計畫及 用途別科目	本年度 預算數	上年度 預算數	計畫內容說明
162,267	53 國民教育計畫	163,529	157,457	
162,267	532 國民小學教育	163,529	157,457	
153,189	1 用人費用	151,194	146,233	
93,993	11 正式員額薪資	94,010	90,946	
91,051	113 職員薪金	92,566	89,927	教職員薪資
1,612		0	0	
103	114 工員工資	0	0	
1,226		1,444	1,019	工友及廚工薪資
7,135	12 聘僱及兼職人員薪資	3,651	3,198	
456	121 聘用人員薪金	436	436	約聘人員六等1名薪資
512		0	0	
795	122 約僱職員薪金	872	872	約僱人員五等2名薪資
2,095	124 兼職人員酬金	72	72	補校導師費
3,278		0	0	
0		53	50	補校兼職人員工作補助費-行政 鐘點費
0		210	210	補校兼職人員工作補助費-兼職 費
0		508	506	補校鐘點費
0		1,500	1,000	兼代課鐘點費
0		0	52	
1,490	13 加（夜）班費	1,491	1,356	
19	131 延長工時加班費	20	20	補校工友延長工時加班費
1,471	134 未休假加班費	1,471	1,336	未休假加班費
20,769	15 獎金	22,005	20,963	
9,762	151 考績獎金	10,542	9,500	教職員工考績獎金
1		0	0	
190	152 年終獎金	0	0	
0		11,300	11,300	教職員工年終獎金
0		54	54	約聘人員六等年終獎金
10,816		109	109	約僱人員五等年終獎金
18,573	16 退休及卹償金	18,334	18,272	
106	161 職員退休及離職金	0	0	
621		600	600	長期代理代課教師退職準備金
17,427		8,625	8,625	教職員退休金、撫慰金、獎勵 金
0		8,965	8,965	教職員退撫基金提撥
0		55	55	約僱人員五等離職儲金提撥
0		27	27	約聘人員六等離職儲金提撥
46	162 工員退休及離職金	62	0	廚工退職準備金提撥
11		0	0	
363	163 卹償金	0	0	
11,229	18 福利費	11,703	11,498	
165	181 分擔員工保險費	0	0	
9,084		9,300	9,000	教職員工公保、勞保、健保

新北市板橋區大觀國民小學
新北市地方教育發展基金
基金用途明細表
中華民國113年度

單位：新臺幣千元

前年度 決算數	業務計畫及 用途別科目	本年度 預算數	上年度 預算數	計畫內容說明
0181	分擔員工保險費	62	60	約聘人員六等勞保、健保
0		123	121	約僱人員五等勞保、健保
70183	傷病醫藥費	200	160	教職員健康檢查費
1,31418Y	其他福利費	1,370	1,509	公教人員各項補助(婚喪及生育補助、子女教育補助相關費用)
0		16	16	約聘人員休假補助費
596		32	32	約僱人員休假補助費
0		600	600	教職員休假補助費(10日內)
6,7932	服務費用	8,912	8,122	
91821	水電費	1,813	1,152	
0212	工作場所電費	661	0	學校教室冷氣電費
0		200	200	場地租借(收支併列)-電費
533		12	12	補校水電費-電費
0		700	700	電費
0		60	60	食品及文具委外販售權利金(收支併列)-電費
385214	工作場所水費	180	180	水費
10622	郵電費	110	110	
31221	郵費	40	40	郵資
75222	電話費	70	70	電話費
6623	旅運費	120	120	
63231	國內旅費	20	20	國內旅費
0		20	20	學生活動費(收支併列)-幼兒園校外教學旅費
0		80	80	國內旅費-校外教學
3235	貨物運費	0	0	
11124	印刷裝訂與廣告費	80	80	
111241	印刷及裝訂費	0	0	
0		10	10	學生活動費(收支併列)-幼兒園各項資料印刷及裝訂費
0		70	70	各項資料印刷及裝訂費
31925	修理保養及保固費	1,568	1,505	
205252	一般房屋修護費	436	443	辦公費-辦公房屋相關建物修繕
0		600	500	場地租借(收支併列)-教室、運動場修繕
0		70	100	辦公房屋相關建物修繕(以前年度可用賸餘)
0		145	145	食品及文具委外販售權利金(收支併列)-辦公房屋相關建物修繕
5255	機械及設備修護費	0	0	
11		30	50	各項機械及設備修繕
4		0	0	
0257	雜項設備修護費	20	0	校園AED維護費
94		27	27	飲水設備維護費

新北市板橋區大觀國民小學
新北市地方教育發展基金
基金用途明細表
中華民國113年度

單位：新臺幣千元

前年度 決算數	業務計畫及 用途別科目	本年度 預算數	上年度 預算數	計畫內容說明
0257	雜項設備修護費	40	40	學生活動費(收支併列)-幼兒園 雜項設備修護費
0		200	200	辦公費-雜項設備修繕費
2,44927	一般服務費	2,409	2,354	
654279	外包費	60	60	校園保全服務費
0		936	936	庶務性工作委外辦理費用
77827D	計時與計件人員酬金	856	818	校園門禁安全維護費-僱用專人 值勤2人薪資、保險、年終工作 獎金及退職準備金
703		0	0	
97		200	300	場地租借(收支併列)-專人值勤 2人薪資、保險、獎金及退職準 備金
027F	體育活動費	348	234	教職員工文康活動費
0		3	2	約聘人員文康活動費
218		6	4	約僱人員文康活動費
2,72628	專業服務費	2,714	2,703	
214284	工程及管理諮詢服務費	0	0	
52285	講課鐘點、稿費、出席 審查及查詢費	50	40	講師鐘點費及專家學者出席費
8		4	4	推動學校健康促進政策經費
0		30	29	社團活動經費
30287	委託檢驗(定)試驗認證 費	30	30	高低壓供電電氣技工維護費
9288	委託考選訓練費	0	0	
1028A	電腦軟體服務費	0	0	
2,322		1,080	1,080	無障礙網站管理系統
0		1,500	1,500	行政院管考系統輔導計畫
2028Y	其他專業服務費	20	20	校園環境維護費用
35		0	0	
25		0	0	
9829	公共關係費	98	98	
98291	公共關係費	98	98	應業務需要加強公共關係之費 用
6723	材料及用品費	1,557	1,454	
231	使用材料費	0	0	
2312	燃料	0	0	
0313	油脂	0	0	
67032	用品消耗	1,557	1,454	
329321	辦公(事務)用品	18	18	補校辦公費-辦公(事務)用之消 耗及非消耗品
0		20	20	食品及文具委外販售權利金(收 支併列)-學生活動相關用品
67		2	2	推動學校健康促進政策經費

新北市板橋區大觀國民小學
新北市地方教育發展基金
基金用途明細表
中華民國113年度

單位：新臺幣千元

前年度 決算數	業務計畫及 用途別科目	本年度 預算數	上年度 預算數	計畫內容說明
0321	辦公（事務）用品	100	100	辦公及教學相關用品(以前年度可用賸餘)
0		50	68	補校學生教材購置費
0		78	48	電腦設備及維護管理費-電腦耗材
0		85	83	學生活動費(收支併列)-幼兒園學生活動相關用品
0		11	11	特教班常年事務費
0		11	11	特教班教材編輯費
0		672	583	辦公及教學相關用品
0322	報章雜誌	15	17	學生活動費(收支併列)-幼兒園訂閱圖書、報紙及雜誌相關費用
75323	農業與園藝用品及環境美化費	80	80	校園綠美化及環境清潔衛生用品
0		28	28	學生活動費(收支併列)-幼兒園校園綠美化及環境清潔衛生用品
22324	化學藥劑與實驗用品	30	30	教學實驗用品
2326	食品	0	0	
12328	醫療用品(非醫療院所使用)	30	30	健康中心醫療保健用品
35		6	6	健康中心衛生保健費
0		31	31	口腔檢查及保健工作經費
1832Y	其他用品消耗	60	58	運動會相關經費
67		150	150	學生活動費(收支併列)-幼兒園各項活動經費
0		80	50	畢業典禮及各項活動經費
43		0	30	
64	租金、償債、利息及相關手續費	105	125	
644	交通及運輸設備租金	0	0	
6442	車租	0	0	
045	雜項設備租金	105	125	
0451	雜項設備租金	100	120	影印機租金
0		5	5	學生活動費(收支併列)-幼兒園影印機租金
26	稅捐及規費(強制費)	0	0	
266	規費	0	0	
2661	行政規費與強制費	0	0	
1,6037	會費、捐助、補助、分攤、照護、救濟與交流活動費	1,761	1,523	
971	會費	10	10	
0712	學術團體會費	1	1	體育促進會會費

新北市板橋區大觀國民小學
新北市地方教育發展基金
基金用途明細表
中華民國113年度

單位：新臺幣千元

前年度 決算數	業務計畫及 用途別科目	本年度 預算數	上年度 預算數	計畫內容說明
9713	職業團體會費	9	9	護理師護士、營養師公會會費
1,36572	捐助、補助與獎助	1,498	1,269	
0726	獎助學員生給與	25	25	食品及文具委外販售權利金(收支併列)-清寒學生獎助學金
1,158		12	12	國小原住民學生獎學金
0		20	23	國小低收入戶學生助學金
0		1,231	1,005	低收入戶、中低收入戶、身心障礙及家庭突遭變故學生午餐補助
18772Y	其他捐助、補助與獎助	13	13	幼兒園兒童節禮物
20		24	24	獎勵學生之獎品
0		68	61	國小兒童節禮物
0		105	106	教師節紀念品
8874	補貼、獎勵、慰問、照護與救濟	103	94	
54743	獎勵費用	73	58	資深優良教師獎勵金
34744	慰問、照護及濟助金	30	36	退休(職)人員三節慰問金
14175	競賽及交流活動費	150	150	
120751	技能競賽	120	120	體育班相關經費
21		30	30	參加各項競賽活動相關費用
29	其他	0	0	
291	其他支出	0	0	
291Y	其他	0	0	
8405M	建築及設備計畫	960	924	
2985M2	營建及修建工程	480	450	
2985	購建固定資產、無形資產、非理財目的之長期投資及營舍與設施工程支出	480	450	
29851	購建固定資產	480	450	
298513	擴充改良房屋建築及設備	480	450	校舍環境改善(以前年度可用賸餘)
165M3	交通及運輸設備	0	0	
165	購建固定資產、無形資產、非理財目的之長期投資及營舍與設施工程支出	0	0	
1651	購建固定資產	0	0	
16515	購置交通及運輸設備	0	0	
5265M4	其他設備	480	474	
5265	購建固定資產、無形資產、非理財目的之長期投資及營舍與設施工程支出	480	474	
52651	購建固定資產	480	474	
10514	購置機械及設備	35	29	電腦設備及維護管理費-充實或改善電腦相關設備

新北市板橋區大觀國民小學
 新北市地方教育發展基金
基金用途明細表
 中華民國113年度

單位：新臺幣千元

前年度 決算數	業務計畫及 用途別科目		本年度 預算數	上年度 預算數	計畫內容說明
200	514	購置機械及設備	100	100	充實各項教學及辦公設備(以前 年度可用賸餘)
108			0	0	
13	516	購置雜項設備	22	22	充實學校館藏圖書
31			100	100	充實各項教學及辦公設備(以前 年度可用賸餘)
22			0	0	
142			25	25	學生活動費(收支併列)-幼兒園
0					充實各項教學及活動設備
163,107		總 計	198	198	充實各項教學及辦公設備
			164,489	158,381	

新北市板橋區大觀國民小學
 新北市地方教育發展基金
單位（或計畫）成本分析表
 中 華 民 國 113年 度

單位：新臺幣千元

計 畫 別	單位	單位成本 (元) 或 平 均 利 (費) 率	數量	預 算 數	說 明
國民教育計畫				163,529	
國民小學教育				163,529	
建築及設備計畫				960	
營建及修建工程				480	
其他設備				480	
合 計				164,489	

新北市板橋區大觀國民小學
 新北市地方教育發展基金
 5 年來主要業務計畫分析表

中 華 民 國 113 年 度

單位：新臺幣千元

年 度 及 項 目	單位	數量	單位成 本(元)或平 均利(費)率	預（決）算 數	說 明
本年度預算數				164,489	
國民教育計畫				163,529	
建築及設備計畫				960	
上年度預算數				158,381	
國民教育計畫				157,457	
建築及設備計畫				924	
前年度決算數				163,107	
國民教育計畫				162,267	
建築及設備計畫				840	
110年度決算數				153,552	
國民教育計畫				152,769	
建築及設備計畫				782	
109年度決算數				146,346	
國民教育計畫				145,887	
建築及設備計畫				459	

單位:人

註1：1.聘用及約僱人員係指基金按其法定組織編制，依「聘用人員聘用條例」及「行政院與所屬中央及地方各機關約僱人員僱用辦法」規定聘用或約僱之人員，非依前開規定之聘僱人員，概不列入本表。
2.其他兼任人員係指有關機關兼辦基金業務之現職人員，應說明領有兼職酬金之人數。

註2：僱用專人值勤2人。

新北市板橋區
新北市地方
用人費用
中華民國

科 目	正式員 額薪資	聘僱人 員薪資	加(夜) 班費	津 貼	獎 金			退休及
					年終獎金	考績獎金	其他	退休金
總 計	94,010	1,308	1,491		11,463	10,542		18,334
國民教育計畫	94,010	1,308	1,491		11,463	10,542		18,334
正式人員	94,010		1,491		11,300	10,542		9,627
聘僱人員		1,308			163			82
兼任人員								
其他人員								8,625

1、「計時與計件人員酬金」：僱用專人值勤1,056千元。

2、考績獎金：依公務人員考績法第7、8、12條暨公立高級中等以下學校教師成績考核辦法第4條等規定，預算人數93人，預算金額為10,542千元。年終獎金：依據行政院各年度訂定之軍公教人員年終工作獎金發給注意事項，預算人數119人，預算金額為11,463千元。

大觀國民小學
教育發展基金
彙計表
113年度

單位：新臺幣千元

[illegible]

新北市板橋區
新北市地方
用人費用
中華民國

科 目	正式員 額薪資	聘僱人 員薪資	加(夜) 班費	津 貼	獎 金			退休及
					年終獎金	考績獎金	其他	退休金
總 計	94,010	1,308	1,491		11,463	10,542		18,334
國民教育計畫	94,010	1,308	1,491		11,463	10,542		18,334
職員薪金	92,566							
工員工資	1,444							
聘用人員薪金		436						
約僱職員薪金		872						
兼職人員酬金								
延長工時加班費			20					
未休假加班費			1,471					
考績獎金						10,542		
年終獎金					11,463			
職員退休及離職金								18,272
工員退休及離職金								62
分擔員工保險費								
傷病醫藥費								
其他福利費								

1、「計時與計件人員酬金」：僱用專人值勤1,056千元。

2、考績獎金：依公務人員考績法第7、8、12條暨公立高級中等以下學校教師成績考核辦法第4條等規定，預算人數93人，預算金額為10,542千元。年終獎金：依據行政院各年度訂定之軍公教人員年終工作獎金發給注意事項，預算人數119人，預算金額為11,463千元。

大觀國民小學
教育發展基金
彙計表
113年度

單位：新臺幣千元

卹償金	資遣費	福 利 費				提繳費	合 計	兼任人員 用人費用	總 計
		分擔保 險費	傷病醫 藥費	提撥福 利金	其他				
		9,485	200		2,018		148,851	2,343	151,194
		9,485	200		2,018		148,851	2,343	151,194
							92,566		92,566
							1,444		1,444
							436		436
							872		872
								2,343	2,343
							20		20
							1,471		1,471
							10,542		10,542
							11,463		11,463
							18,272		18,272
							62		62
		9,485					9,485		9,485
			200				200		200
					2,018		2,018		2,018

新北市板橋區大觀國民小學
 新北市地方教育發展基金
各項費用彙計表
 中華民國113年度

單位：新臺幣千元

前 年 度 決 算 數	上 年 度 預 算 數	科 目	本 年 度 預 算 數				
			合 計	國民教育計畫	建築及設備計畫		
153,189	146,233	用人費用	151,194	151,194	0		
93,993	90,946	正式員額薪資	94,010	94,010	0		
92,663	89,927	職員薪金	92,566	92,566	0		
1,330	1,019	工員工資	1,444	1,444	0		
7,135	3,198	聘僱及兼職人員薪資	3,651	3,651	0		
967	436	聘用人員薪金	436	436	0		
795	872	約僱職員薪金	872	872	0		
5,373	1,890	兼職人員酬金	2,343	2,343	0		
1,490	1,356	加（夜）班費	1,491	1,491	0		
19	20	延長工時加班費	20	20	0		
1,471	1,336	未休假加班費	1,471	1,471	0		
20,769	20,963	獎金	22,005	22,005	0		
9,763	9,500	考績獎金	10,542	10,542	0		
11,006	11,463	年終獎金	11,463	11,463	0		
18,573	18,272	退休及卹償金	18,334	18,334	0		
18,154	18,272	職員退休及離職金	18,272	18,272	0		
56		工員退休及離職金	62	62	0		
363		卹償金	0	0	0		
11,229	11,498	福利費	11,703	11,703	0		
9,249	9,181	分擔員工保險費	9,485	9,485	0		
70	160	傷病醫藥費	200	200	0		
1,910	2,157	其他福利費	2,018	2,018	0		
6,793	8,122	服務費用	8,912	8,912	0		
918	1,152	水電費	1,813	1,813	0		
533	972	工作場所電費	1,633	1,633	0		
385	180	工作場所水費	180	180	0		
106	110	郵電費	110	110	0		
31	40	郵費	40	40	0		
75	70	電話費	70	70	0		
66	120	旅運費	120	120	0		

新北市板橋區大觀國民小學
 新北市地方教育發展基金
各項費用彙計表
 中華民國113年度

單位：新臺幣千元

前 年 度 決 算 數	上 年 度 預 算 數	科 目	本 年 度 預 算 數				
			合 計	國民教育計畫	建築及設備計畫		
63	120	國內旅費	120	120	0		
3		貨物運費	0	0	0		
111	80	印刷裝訂與廣告費	80	80	0		
111	80	印刷及裝訂費	80	80	0		
319	1,505	修理保養及保固費	1,568	1,568	0		
205	1,188	一般房屋修護費	1,251	1,251	0		
20	50	機械及設備修護費	30	30	0		
94	267	雜項設備修護費	287	287	0		
2,449	2,354	一般服務費	2,409	2,409	0		
654	996	外包費	996	996	0		
1,577	1,118	計時與計件人員酬金	1,056	1,056	0		
218	240	體育活動費	357	357	0		
2,726	2,703	專業服務費	2,714	2,714	0		
214		工程及管理諮詢服務費	0	0	0		
61	73	講課鐘點、稿費、出席審查及查詢費	84	84	0		
30	30	委託檢驗(定)試驗認證費	30	30	0		
9		委託考選訓練費	0	0	0		
2,333	2,580	電腦軟體服務費	2,580	2,580	0		
79	20	其他專業服務費	20	20	0		
98	98	公共關係費	98	98	0		
98	98	公共關係費	98	98	0		
672	1,454	材料及用品費	1,557	1,557	0		
2		使用材料費	0	0	0		
2		燃料	0	0	0		
		油脂	0	0	0		
670	1,454	用品消耗	1,557	1,557	0		
396	944	辦公（事務）用品	1,047	1,047	0		

新北市板橋區大觀國民小學
 新北市地方教育發展基金
各項費用彙計表
 中華民國113年度

單位：新臺幣千元

前 決 算 數	上 年 度 預 算 數	科 目	本 年 度 預 算 數				
			合 計	國民教育計 畫	建築及設備 計畫		
	17	報章雜誌	15	15	0		
75	108	農業與園藝用品及 環境美化費	108	108	0		
22	30	化學藥劑與實驗用 品	30	30	0		
2		食品	0	0	0		
47	67	醫療用品(非醫療院 所使用)	67	67	0		
129	288	其他用品消耗	290	290	0		
6	125	租金、償債、利息及相 關手續費	105	105	0		
6		交通及運輸設備租金	0	0	0		
6		車租	0	0	0		
	125	雜項設備租金	105	105	0		
	125	雜項設備租金	105	105	0		
840	924	購建固定資產、無形資 產、非理財目的之長期 投資及營舍與設施工程 支出	960	0	960		
840	924	購建固定資產	960	0	960		
298	450	擴充改良房屋建築 及設備	480	0	480		
318	129	購置機械及設備	135	0	135		
16		購置交通及運輸設 備	0	0	0		
208	345	購置雜項設備	345	0	345		
2		稅捐及規費(強制費)	0	0	0		
2		規費	0	0	0		
2		行政規費與強制費	0	0	0		
1,603	1,523	會費、捐助、補助、分 攤、照護、救濟與交流 活動費	1,761	1,761	0		
9	10	會費	10	10	0		
	1	學術團體會費	1	1	0		

新北市板橋區大觀國民小學
 新北市地方教育發展基金
各項費用彙計表
 中華民國113年度

單位：新臺幣千元

前 年 度 決 算 數	上 年 度 預 算 數	科 目	本 年 度 預 算 數				
			合 計	國民教育計畫	建築及設備計畫		
9	9	職業團體會費	9	9	0		
1,365	1,269	捐助、補助與獎助	1,498	1,498	0		
1,158	1,065	獎助學員生給與	1,288	1,288	0		
207	204	其他捐助、補助與獎助	210	210	0		
88	94	補貼、獎勵、慰問、照護與救濟	103	103	0		
54	58	獎勵費用	73	73	0		
34	36	慰問、照護及濟助金	30	30	0		
141	150	競賽及交流活動費	150	150	0		
141	150	技能競賽	150	150	0		
2		其他	0	0	0		
2		其他支出	0	0	0		
2		其他	0	0	0		
163,107	158,381	合 計	164,489	163,529	960		

新北市板橋區大觀國民小學
 新北市地方教育發展基金
預計平衡表
 中華民國113年12月31日

單位：新臺幣千元

111年12月31日 實 際 數	科 目	113年12月31日 預 計 數	112年12月31日 預 計 數	比較增減
22,949	資 產 合 計	21,249	22,099	-850
22,949	資 產	21,249	22,099	-850
21,776	流動資產	20,076	20,926	-850
21,529	現金	19,829	20,679	-850
21,529	銀行存款	19,829	20,679	-850
247	預付款項	247	247	0
247	預付費用	247	247	0
753	投資、長期應收款 項、貸墊款及準備金	753	753	0
753	準備金	753	753	0
753	退休及離職準備 金	753	753	0
419	其他資產	419	419	0
419	什項資產	419	419	0
250	存出保證金	250	250	0
169	暫付及待結轉帳 項	169	169	0
39,099	代管資產	39,099	39,099	0
-39,099	應付代管資產	-39,099	-39,099	0
19,634	負 債	19,634	19,634	0
15,885	流動負債	15,885	15,885	0
15,661	應付款項	15,661	15,661	0
15,589	應付代收款	15,589	15,589	0
71	應付費用	71	71	0
224	預收款項	224	224	0
224	其他預收款	224	224	0
3,749	其他負債	3,749	3,749	0
3,749	什項負債	3,749	3,749	0
2,994	存入保證金	2,994	2,994	0
753	應付退休及離職 金	753	753	0
2	暫收及待結轉帳 項	2	2	0
3,315	基金餘額	1,615	2,465	-850
3,315	基金餘額	1,615	2,465	-850
3,315	基金餘額	1,615	2,465	-850
3,315	累積餘額	1,615	2,465	-850
22,949	負債及基金餘額合計	21,249	22,099	-850

信託代理與保證資產
 保管品
 保證品

113 信託代理與保證負債
 113 應付保管品
 0 應付保證品

113
 113
 0

新北市板橋區大觀國民小學

新北市地方教育發展基金

資本資產明細表

中華民國113年度

單位：新臺幣千元

項 目	取得成本 (期初餘額)	以前年度 累計折舊/ 長期投資 評價	本 年 度 變 動					本年度累 計折舊/長 期投資評 價變動數	期末餘額
			增 加		減 少		主要增減 原因說明		
			金 額	類型	金 額	類型			
非理財目的之長期投資									
土地									
土地改良物	14,496	7,905						1,398	5,192
房屋及建築	9,715	1,658	480	(1)				204	8,333
機械及設備	25,166	17,639	135	(1)				1,283	6,380
交通及運輸設備	6,069	4,751						385	933
雜項設備	30,799	18,326	345	(1)				1,004	11,813
購建中固定資產									
租賃資產									
租賃權益改良									
電腦軟體	802				652	(11)			150
權利									
發展中之無形資產									
其他無形資產									
遞耗資產									
其他									
合計	87,047	50,279	960		652			4,273	32,802

註：

